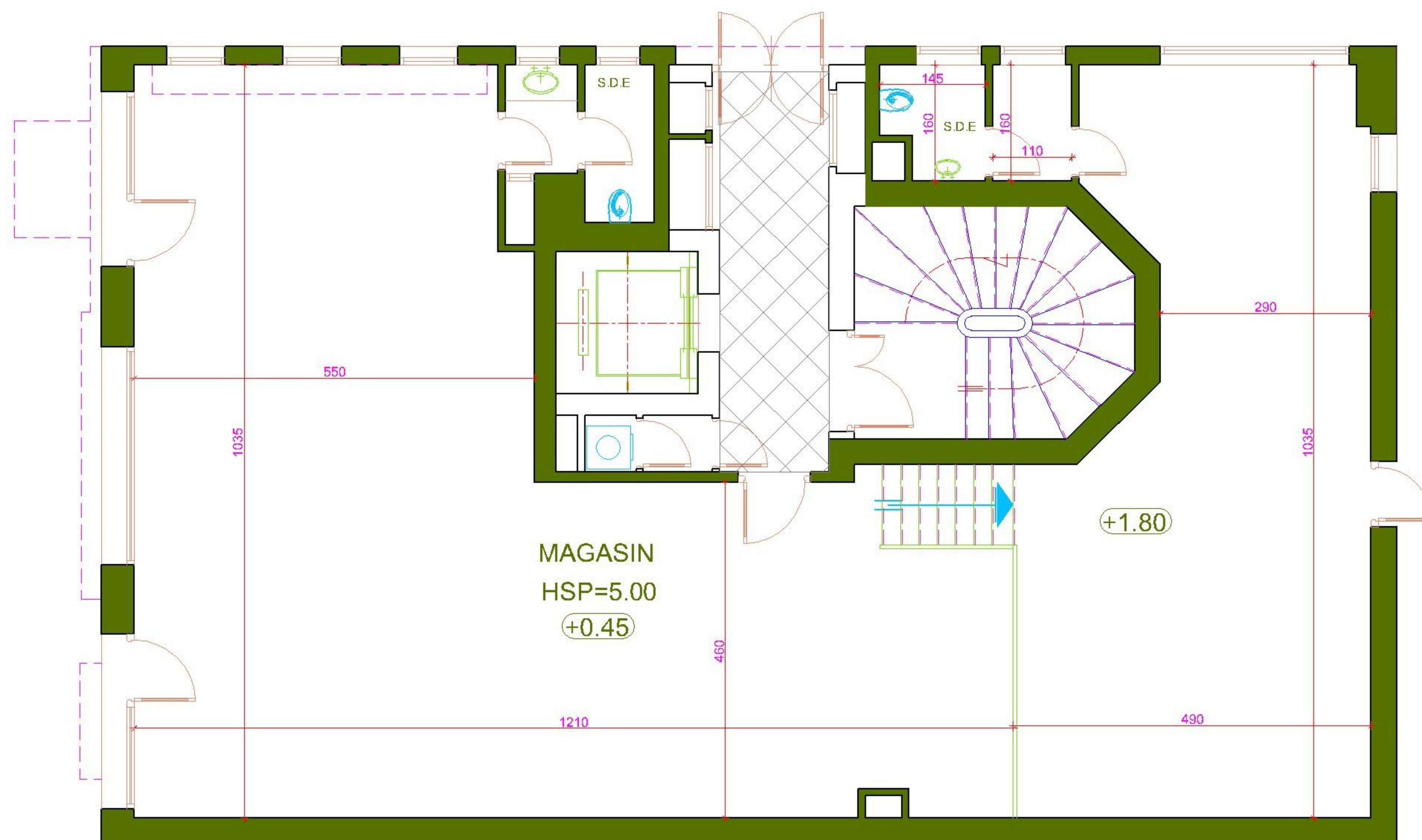
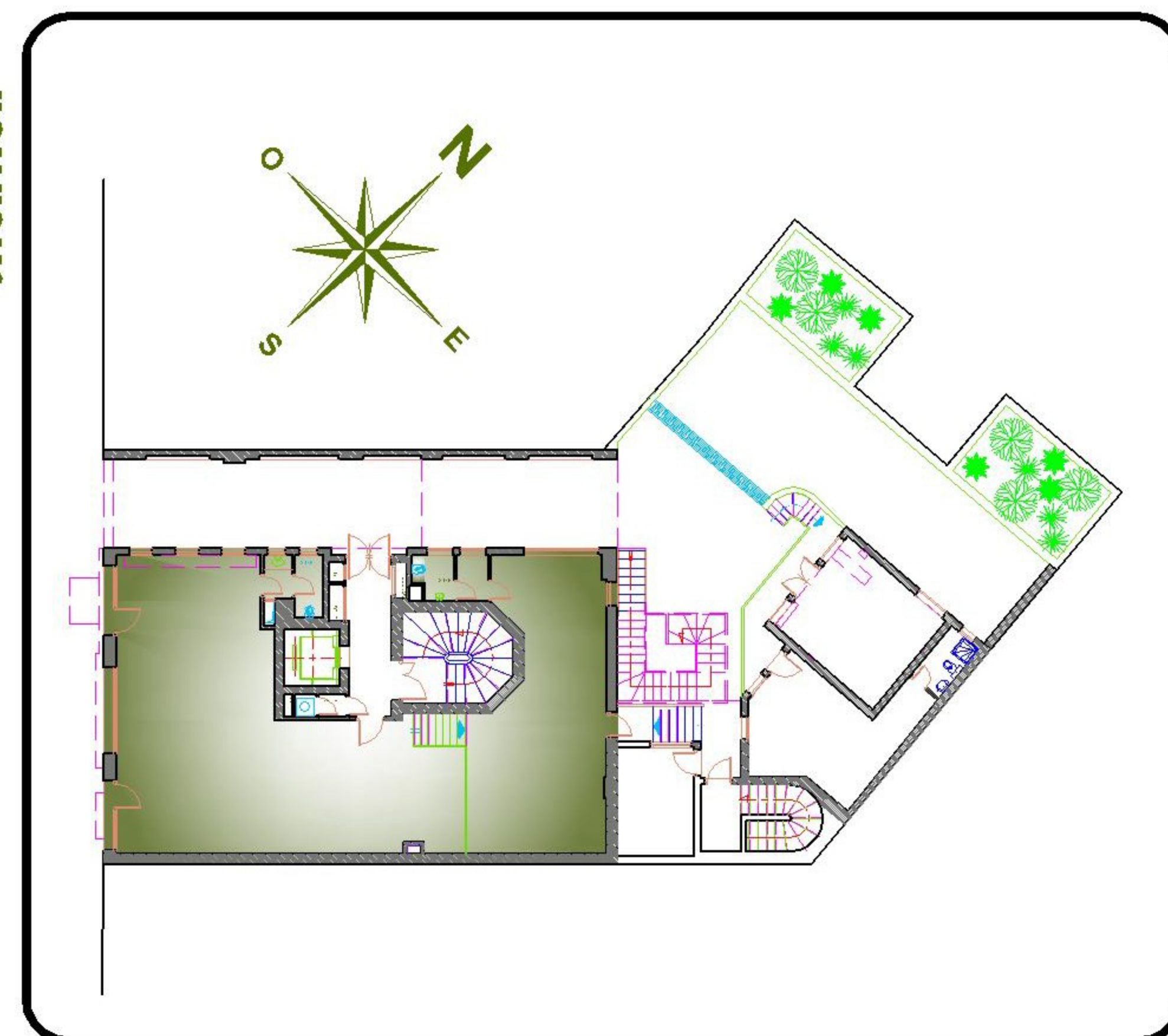


IMMEUBLE "LES JASMIN"



SITUATION



| | |
|-------------|-----------------------------|
| Designation | MAGASIN |
| Niveau | R.D.C |
| Surface H.O | 157.80 m² |

LES COTES ET LES SURFACES SONT APPROXIMATIVES A $\pm 3\%$

Descriptif Technique

- * Immeuble gardé.
- * Revêtement au sol en grès.
- * Menuiserie intérieure en bois noble .
- * Menuiserie extérieure en aluminium.
- * Portes d'entrées blindées
- * Staff.
- * Isolation thermique et phonique pour parois.
- * Sanitaire haut de gamme.
- * Robinetterie et quincaillerie 1er choix.
- * Ascenseur haut de gamme.
- * Parabole - Alarme - Réseau informatique.

SOCIETE DE PROMOTION IMMOBILIERE "BEST PRO"